

Réflexions préalables à l'aménagement du centre-village

Atelier 2- 1 avril 2023

Compte-rendu

Personnes présentes

Maxime Lombard

Baptistin Monot

Emmanuel Havet

Anne Rollin

Didier Rollin

Ludovic Blanc

Marie-Hélène Clavel

Jean-Jacques Fie

Raymond Blanc

Marie-Madeleine Cosson

Robert Gauthier

Bérandère Driay

Sophie Fourquin

Dominique Chapelle

Sylvie Bonnassieux

Marielle Gauthier

Fabien Lombard

Noëlle Lantheaume

Simon ThomeSébastien Chapelle

Jacqueline Saurel

Pierre Cadet

Joachim Monot

Fabien Lombard

Excusés

Jean-Michel Carpentier

Marie-Amélie Lombard-Lathune

Le déroulé

9h Accueil

- Les nouvelles depuis la dernière fois
 - > A la volée

9h15 Le dernier atelier

- Remémoration de quelques éléments du dernier atelier
 - > A la volée
- Partage du compte-rendu de l'atelier envoyé aux participants
 - > Présenter la carte d'état des lieux
 - > Redessiner sur un grand plan la carte d'enjeux
 - > Dresser une liste des enjeux qui sont ressortis à l'atelier 1. Éventuellement les placer sur un plan.
 - > Ajouter les sujets apportés par les élu-es. Éventuellement les placer sur un plan.
 - > Préparer le temps d'après, en rédigeant des thèmes (enjeux + sujets) qui seront débattus.

9h45 Les thèmes relevés

Gros débat

- Trouver sa place dans un grand groupe.
- Faciliter la réflexion collective et l'amener vers l'action collective.

Préparation

- Tables de 5/6 personnes.
- Choisir les thèmes des différentes tables, aménager l'espace. Sur chacune des tables, le thème est indiqué sous forme de question ou d'affirmation.

- > Le logement à Suze
- > Le vieillissement de la population
- > Le manque de vie dans le hameau de Jaux
- > Les activités économiques à Suze
- > La préparation du territoire aux changements climatiques
- > La place de la voiture dans le village
- > ...

Animation:

Un premier temps de 5 mn consiste à déambuler pour choisir sa table. Les participants ne doivent pas tenir compte du nombre de places : si une table est vide, le thème est supprimé, s'il y a dix participants sur une table, il faut alors scinder le groupe en deux tables distinctes mais sur le même thème.

Une fois les participants installés, 3 temps distincts :

« *c'est quoi le problème ?* ». 15min

Il ne s'agit pas d'être d'accord au sein du groupe mais de lister l'ensemble des problèmes vu au travers du thème.

« *dans l'idéal ?* », 15min

« *vos propositions ?* » 15min

A chaque fois un-e secrétaire prend des notes, dans l'optique qu'elles soient relues et comprises par une personne qui n'a pas assisté aux échanges. Pas de CR exhaustif à la fin (la retranscription orale d'un débat est souvent ennuyeuse). Compilation des écrits pour que tous les participants puissent lire dans un second temps. La lecture de cette compilation permettra de préparer une future décision collective.

10h45 Pause

11h00 Exploration / proposition

Scénarios spatialisés

- Explorer les thèmes proposés au gros débat au regard des caractéristiques spatiales du site.
- S'inspirer de références, en termes de programme et/ou de qualité d'aménagement et de construction.
- Proposer un ou plusieurs scénarios et comprendre la notion de programme d'aménagement

Outils

vue aérienne avec cadastre ; cartes postales de références (activités économiques, paysage, espaces publics, habitat, voiries, équipements publics, ...) ; feutres + calque

Animation

- Tables de 4/5 personnes ; groupes différents de ceux constitués lors du grand débat, pour diffuser les thèmes ;
- Les participants échangent sur le programme, dessinent, choisissent des cartes postales pour illustrer le programme ;
- Chaque groupe affiche ses propositions et l'explique aux autres

11h45 Préparation du prochain atelier et clôture

- Annonce de la suite de la démarche.
- Les éventuels points qui n'ont pas été abordés. Tout ce qui n'a pas trouvé sa place lors de l'atelier.
- Clôture : Le mot de la fin

Matériel

- Feuilles paperboard / marqueur
- Feuilles A4
- Boîtes de feutres de différentes couleurs / calque A3 / fond de plan / tesa
- 2 jeux de cartes postales photolangage

Gros débat

Les thèmes proposés

Ils sont issus des enjeux soulevés par les habitants lors du précédent atelier et des sujets de préoccupation des élus

- L'eau
- Se retrouver, la convivialité
- Le besoin de logements
- Vieillir au village
- Bâtiments: intégration, conservation?
- Circulations
- Stationnements des voitures

Mais aussi :

- *Activités économiques*
- *Arbres remarquables, végétation*
- *Maintenir l'école*
- *Vues, paysages*
- *Vent du nord, confort*
- *Fonctions des espaces extérieurs: jardins, linges, récréatifs...*

Les thèmes en italique n'ont pas été traités cette fois, faute de personnes suffisamment intéressées.

Notes

Les notes prises lors des échanges ont été retranscrites ci-dessous par le CAUE. Pour une meilleure compréhension, certaines phrases ont été reformulées.

- Les termes soulignés sont ceux qui nécessiteraient une justification ou une précision pour être bien compris.
- Les termes surlignés sont ceux qui nécessiteraient d'être reformulés pour que le problème soit exprimé (le problème c'est...)

L'eau

Robert, Baptistin

C'est quoi le problème ?

- Avec le changement climatique, apparition d'extrêmes sécheresses et crues
- Le partage de l'eau entre différents usages
- Le coût de l'entretien des réseaux d'eau potable
- Les assainissements individuels ne sont pas toujours conformes
- Des communes commencent à avoir des problèmes d'approvisionnement
- Face à une ressource qui se raréfie, tous les usages ne peuvent plus être satisfaits
- L'usage d'eau potable pour des usages récréatifs face à une ressource qui devient rare (piscine, arrosage des gazons ou jardins d'agrément)
- La pression exercée par les prélèvements destinés à l'agriculture
- Des épisodes pluvieux de plus en plus violents, et qui peuvent occasionner des dégâts

Dans l'idéal

- Créer des réservoirs pour faire face aux sécheresses
- Récupérer les eaux de pluie de toiture
- Faire des retenues collinaires
- Préserver les zones humides
- Tout le monde aurait accès à l'eau et ferait attention à son usage, à sa consommation
- Faire attention à sa consommation, changer son mode de consommation
- Sensibiliser, éduquer à une bonne gestion de l'eau
- Préserver le synclinal pour la qualité de l'eau

- Avoir des réseaux sans fuite
- Une agriculture moins gourmande en eau
- L'eau contenue dans les piscines et les réservoirs ne s'évaporerait pas
- Retraiter les eaux usées pour les réutiliser
- L'interconnexion des réseaux pour palier aux problèmes d'approvisionnement de certains secteurs
- Multiplier les sources d'approvisionnement
- Créer des réservoirs naturels/artificiels
- Prévoir des systèmes de récupération
- Prévoir des stockages contre les incendies

Nos propositions

- Se tourner vers des cultures de printemps
- Planter des arbres/plantes bien adaptés aux sécheresses
- Mettre en commun les piscines
- Limiter les grandeurs, les volumes des piscines
- Entretenir collectivement le réseau de canaux et ruisseaux autour du village
- Mettre en place des ateliers de sensibilisation aux usages de l'eau
- Imposer le stockage des eaux de toiture dans le PLU
- Privilégier l'infiltration des eaux pluviales, plutôt que leur évacuation

Bâtiments : intégration / conservation ?

Marielle, Domi

C'est quoi le problème ?

Plusieurs actions possibles pour les bâtiments existants : on rase ? on rénove ? on réhabilite ? on reconstruit ?

Plusieurs bâtiments sont concernés : nouvelle salle / cantine / hangar Audibert / hangar Jean / hangar Maillefaud / maison Jean + dépendances

- Cantine : utile mais double emploi avec salle des fêtes (hygiène et manutention)
- Audibert : vétusté sur une partie ; pas d'organisation ; utilisation pas optimisée
- Hangar Jean : quelle utilité à court terme et long terme ? hangar agricole en partie, et non utilisé comme tel
- Hangar Maillefaud: dangereux ; hangar agricole non utilisé.
Mauvais emplacement
- Maison Jean/Serret + dépendances : vétuste, mauvaise isolation, caves en très mauvais état ; que peut-on conserver ?
- Nouvelle salle : quelle utilisation par l'école? quelles utilisations hors scolaire

Dans l'idéal

- Cantine : une vraie cantine à plein temps ; optimiser l'usage rapidement
- Audibert : réaménager pour lieu de vies, de rencontres, d'échanges.
- Hangar Jean et Maillefaud : rendre le lieu attrayant et utile, beau autour de l'église ; déplacer le centre du village autour de l'église avec communication vers la mairie.
- Maison Jean/Serret : rénovation pour habitats ; derrière : jardins, lieux extérieurs pour locataires, rangements
- Nouvelle salle : salle de réunion pour asso, mairie, école

Nos propositions

- Cantine : usage unique pour la cantine
- Audibert : transformation en salle des fêtes car + isolée du village par rapport au bruit ; grande salle lieu de rencontre et fêtes: espace de jeux extérieurs (boules + enfants), grande salle (cuisine, bar, épicerie éphémère, commerces ambulants)
- Hangar Jean : garder lieux de stockage pour employé municipal sur côté route ; derrière : constructible ? parking ?
- Hangar Maillefaud : raser, circulation autour de l'église, poumon au centre village
- Maison Jean / Serret : faire réfléchir un bon architecte

• Les termes soulignés sont ceux qui nécessiteraient une justification ou une précision pour être bien compris.

• Les termes surlignés sont ceux qui nécessiteraient d'être reformulés pour que le problème soit exprimé (le problème c'est...)

Vieillir au village

Jean-Jacques, Simon, Marie-Madeleine, Noëlle, Didier

C'est quoi le problème ?

- Avoir des logements adaptés
- Maison trop grande, entretien pour des personnes âgées seules
- Isolement, solitude
- Les services ne sont pas tous présents à Suze
- Difficultés à se déplacer dans le village, et à l'extérieur
- **Les activités**
- **Préoccupation de l'entourage**
- **Cohabitation inter-générationnelle**
- **Subvenir à ses besoins et avoir les moyens financiers et matériels**

Dans l'idéal

- Que tout le monde ait suffisamment d'argent
- Rester au village jusqu'au bout
- Transport à la demande gratuit
- Rester dans son logement
- Avoir la possibilité d'avoir un logement adapté à sa situation
- Avoir des voisins formidables
- Avoir des personnes plus jeunes qui s'occupent des plus anciens
- Accueillir des étudiants (colocation)
- Un jardinier communal à disposition des habitants
- Un potager partagé

- Des commerces sur place ; «multitout»: supérette, lieu de rencontre, café associatif, distraction, activités, bibliothèques)
- Des activités partagées (école, lectures, gardes d'enfants, jeux, chants...)
- Une permanence informatique
- Une bibliothèque

Nos propositions

- Construire de l'habitat partagé
- Apporter un soutien et des informations pour que chacun ait un logement adapté à sa situation
- Un service de transport à la demande
- Un commerce «multitout»
- Des circulations et espaces publics adaptés aux PMR dans le village
- Un factotum pour du service à la personne

- Les termes soulignés sont ceux qui nécessiteraient une justification ou une précision pour être bien compris.
- **Les termes surlignés sont ceux qui nécessiteraient d'être reformulés pour que le problème soit exprimé (le problème c'est...)**

Logements

Bérangère, Sylvie, Maxime, Ludovic, Anne, Joachim

C'est quoi le problème ?

- Prix du foncier
- Forte demande pour faible offre
- Empreinte écologique
- Définition du logement : en dur ou léger ?
- (Renouveler) Diversifier, augmenter population
- Une part importante de résidences secondaire alors que des habitant-es n'arrivent pas à se loger
- Où mettre les logements aux Jaux ?
- Des logements grands sous-occupés
- Quel habitat privilégier ? en lien avec le tissu économique local ou éloigné ? (village dortoir)
- Les charges d'entretien du parc locatif communal coûtent cher ; suffisamment de locatif communal pour rentabiliser un emploi d'entretien ?
- Quel type de logements ? locatif ou accès à la propriété ? est ce que + de locatif = plus de rotation ?
- Besoin que la commune garde la maîtrise
- Comment intégrer les nouveaux habitant pour qu'ils soient partie prenante dans le village et ne soient pas rejetés ?
- Comment éviter la spéculation immobilière ?
- Quel type de logement ? plain-pied ? étages ?
- Penser aux logements saisonniers
- Pression exercée sur la ressource en eau

- Pression exercée sur les finances de la commune (financements et équipements à mettre en face)

Dans l'idéal

- Mixité d'âge / de population / social
- Conserver l'esprit du village : ouverture au sud ; R+2 max ; les couleurs ; les enduits ; logements qualitatifs
- Intégrer de l'habitat léger
- Logements gérés par la commune
- Vente de logements plutôt que de parcelles
- Appel de fond local auprès des habitants
- Monter un projet pilote innovant et reproductible
- S'inspirer de choses qui existent pour créer du logement

Nos propositions

- Logements avec RDC : anciens, étages : famille
- Logements avec des espaces extérieurs
- Parkings souterrains plutôt au Nord
- Logements à énergie positive ou producteurs d'énergie. Récupération eaux pluviales (chasses d'eau)
- Densifier pour créer des rues en gardant des espaces extérieurs communs
- Derrière Audibert, hameau habitat léger
- Trouver des partenaires pour financer, pour développer des services
- Flécher des logements à la vente
- Financement participatif
- Laisser la maîtrise à la commune le + possible

Se retrouver, convivialité

Sophie, Jacqueline, Pierre, Marie Hélène

C'est quoi le problème ?

- Besoin de lieu et de vie pérenne ; peu de lieu protégé en intérieur
- Besoin d'un point relais pour les besoins quotidiens
- Besoin d'un lieu de pause et de récit du village pour les randonneurs
- Éparpillement > besoin de se retrouver dans un lieu commun / public
- **Avoir en tête que lien avec Beaufort via RPI**
- Besoin d'un lieu de service au quotidien : courses, garde d'enfants, covoiturage
- Besoin de rencontres entre les différents réseaux, origines, âge...
- Nouveaux habitants à intégrer ; besoin de rencontres pour les anciens habitants.
- **Horaires d'entrée et de sortie école pour les parents**
- Modèle économique ? association + salarié éventuel ; pas privé.

Dans l'idéal

- Lieu central à côté de l'église ; associatif, animé, économique
- Animé par la bienveillance, qui accueille tout le monde et fait le lien entre les réseaux, les besoins, des gens de passage
- Lieu culturel, parties pétanque, jeux de cartes, guinguette, extra scolaire, récupérer panier légumes, pain...
- Resto ouvert à tous au prix cantine ; Ok pour les randonneurs
- Lieu équipé hiver/été ; modulable selon fréquentation ; sécurisé pour familles et enfants
- Lieu pas étouffé par les voitures
- Espaces extérieurs pour les enfants

Nos propositions

- Partie fermée chauffable + partie ouverte couverte
- Jardin d'enfants
- Lieu multifonctionnel accessible, souple dans son usage
- Reconstruire le four (cf Saou) : chantiers participatifs / citoyens / collectifs
- Coin bibliothèque / jeux de société ; pétanque

• Les termes soulignés sont ceux qui nécessiteraient une justification ou une précision pour être bien compris.

• **Les termes surlignés sont ceux qui nécessiteraient d'être reformulés pour que le problème soit exprimé (le problème c'est...)**

Stationnement des voitures

Eric, Sébastien

C'est quoi le problème ?

- Actuellement parking plein en haut, et vide en bas
- Parking pas isolé de la route départementale > danger

Dans l'idéal

- Nouvelles habitations avec parking souterrains
- Nouveaux parking couverts avec panneaux photovoltaïques
- Accès au réseau routier sécurisé

Nos questions

- Quelles possibilités techniques des parkings souterrains ?
- Quid du financement des panneaux photovoltaïques ? Et positionnement dans le village au regard de l'orientation des panneaux

- Les termes soulignés sont ceux qui nécessiteraient une justification ou une précision pour être bien compris.
- Les termes surlignés sont ceux qui nécessiteraient d'être reformulés pour que le problème soit exprimé (le problème c'est...)

Circulation

Raymonde, Emmanuel, Geneviève

C'est quoi le problème ?

- Vitesse importante à l'intérieur du village
- Enfants dans le village
- Multiplicité des types de véhicules (voitures, camions, tracteurs...)
- Bruit
- Nombre de véhicules
- «Stop» pas assez visible et respecté
- Car pour les enfants

Dans l'idéal

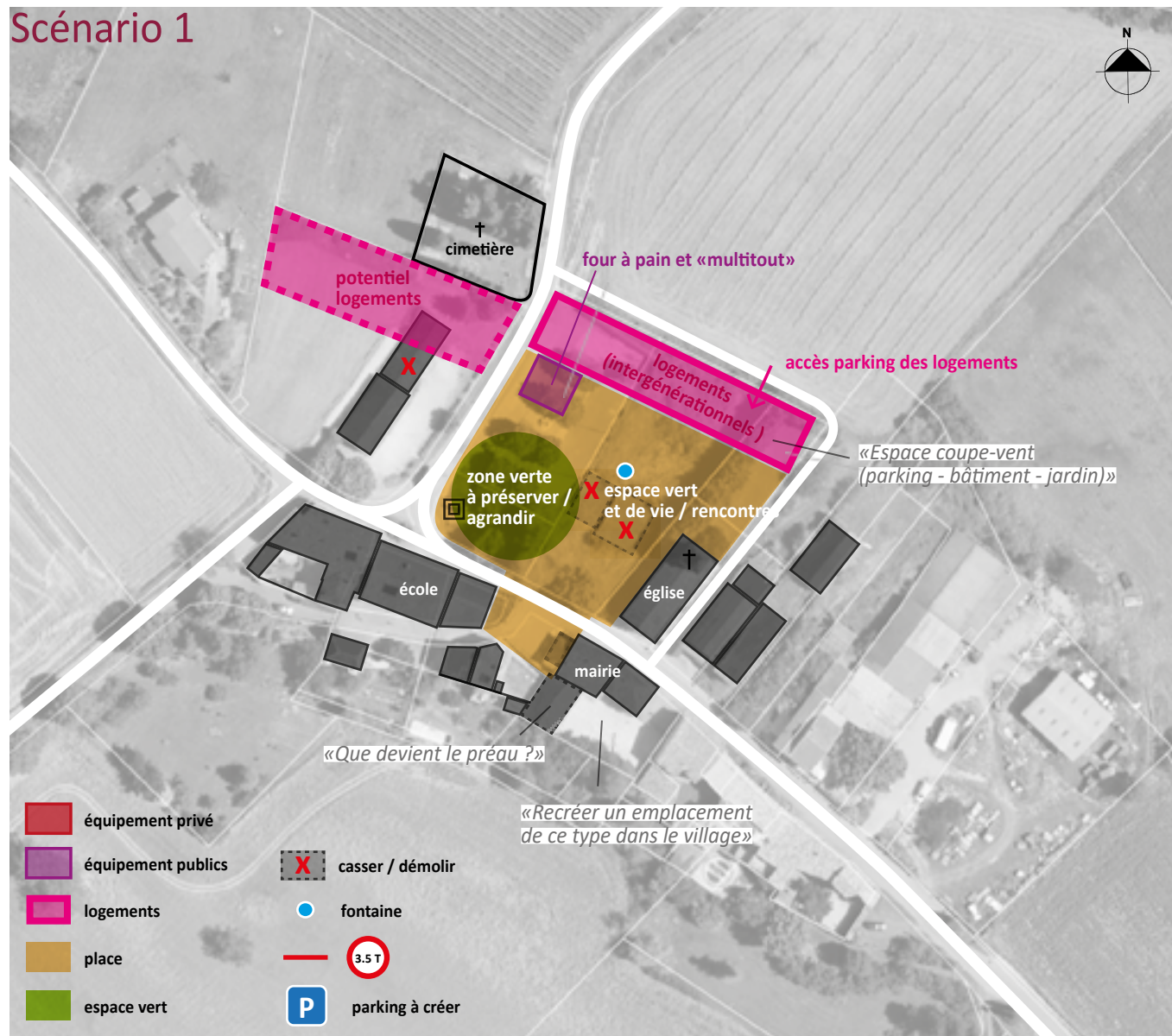
- Plus de camion dans le village
- Ne pas avoir de circulation devant la mairie
- Mieux identifier les parkings
- Aménager pour les vélos (remettre en état la fontaine)
- Réduire la vitesse donc le bruit
- Beaux parkings

Nos propositions

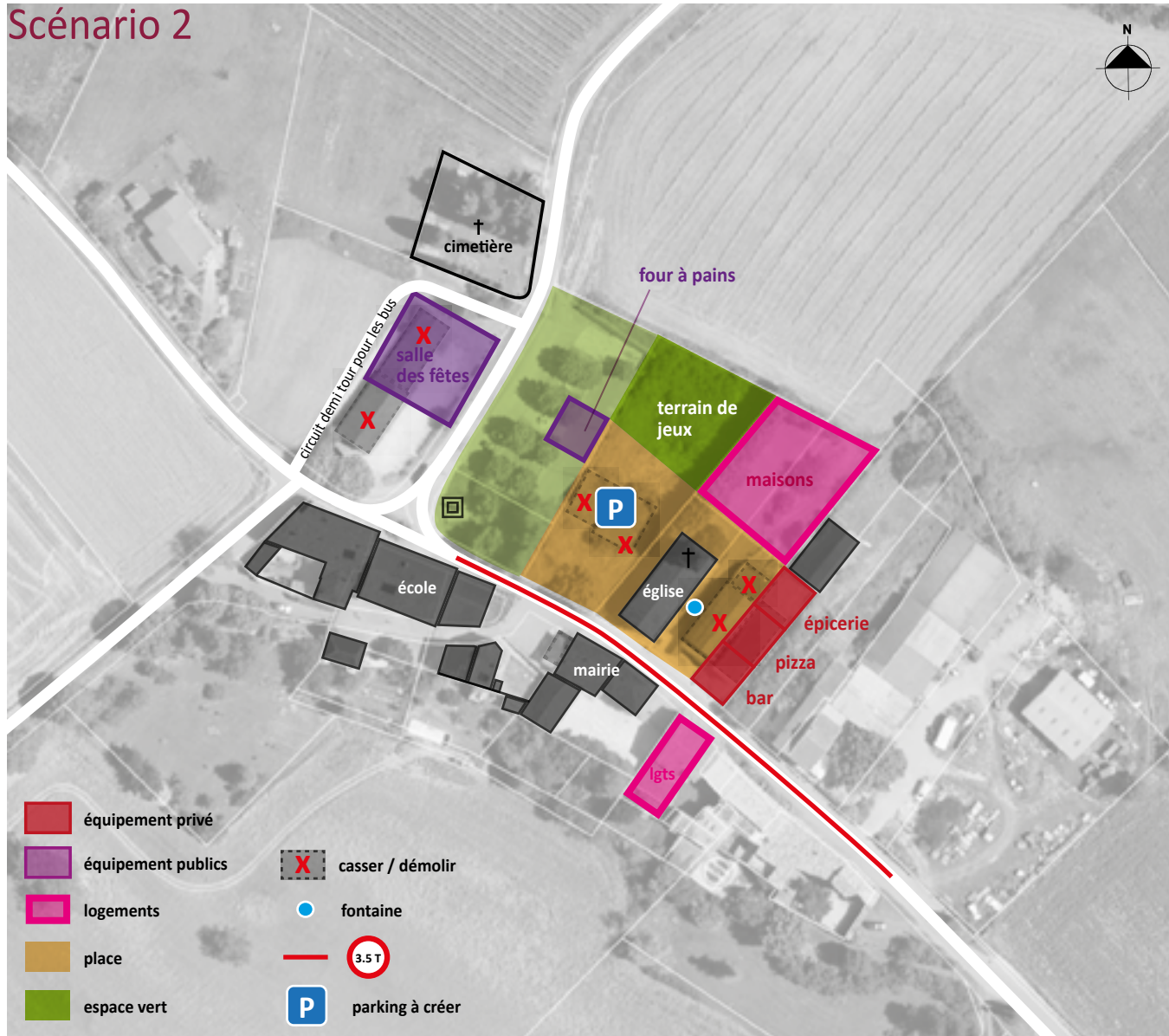
- Des fleurs (pots)
- Sens unique de circulation devant la mairie
- Déviation par les Perriers

Exploration des scénarios

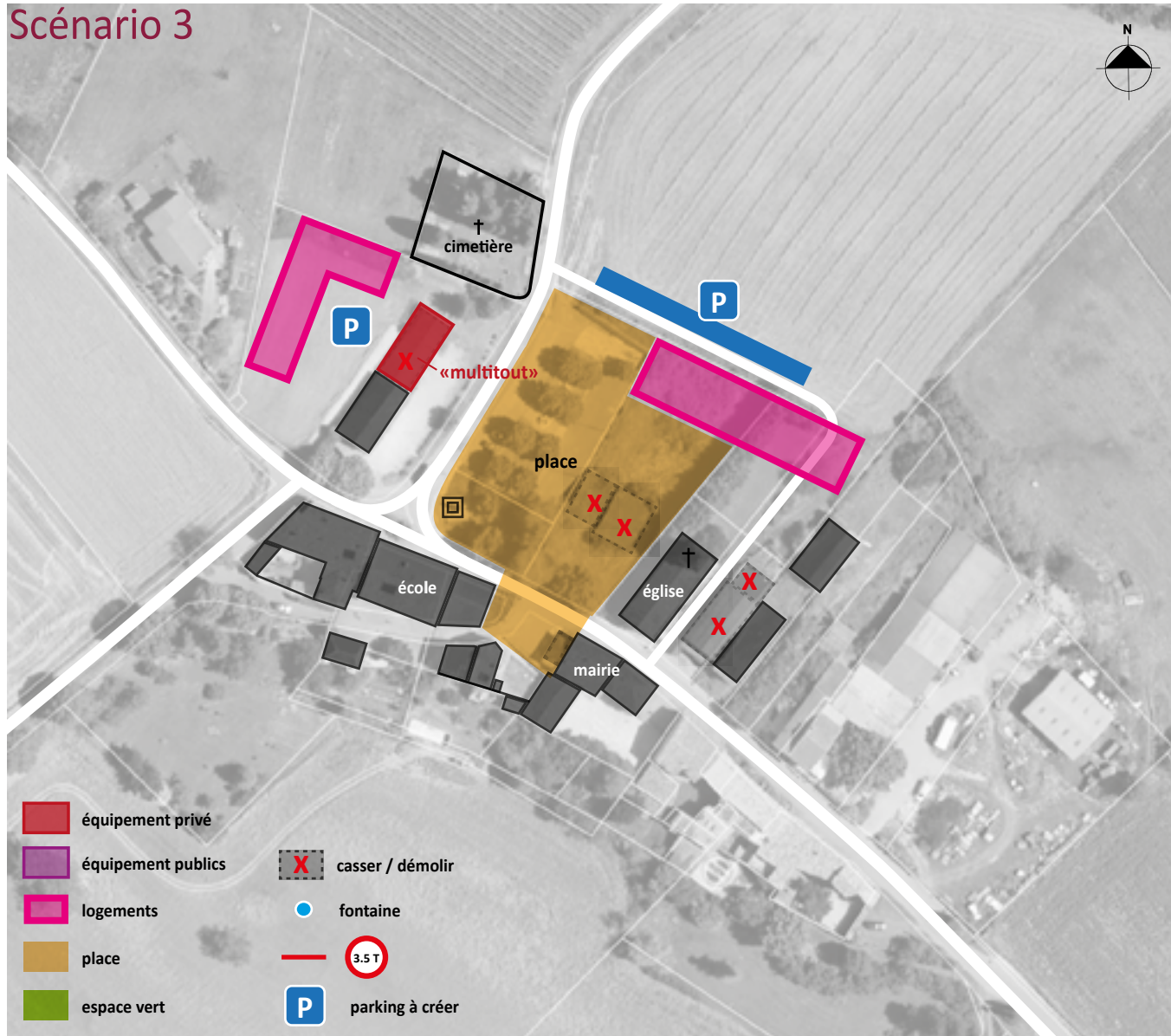
Scénario 1



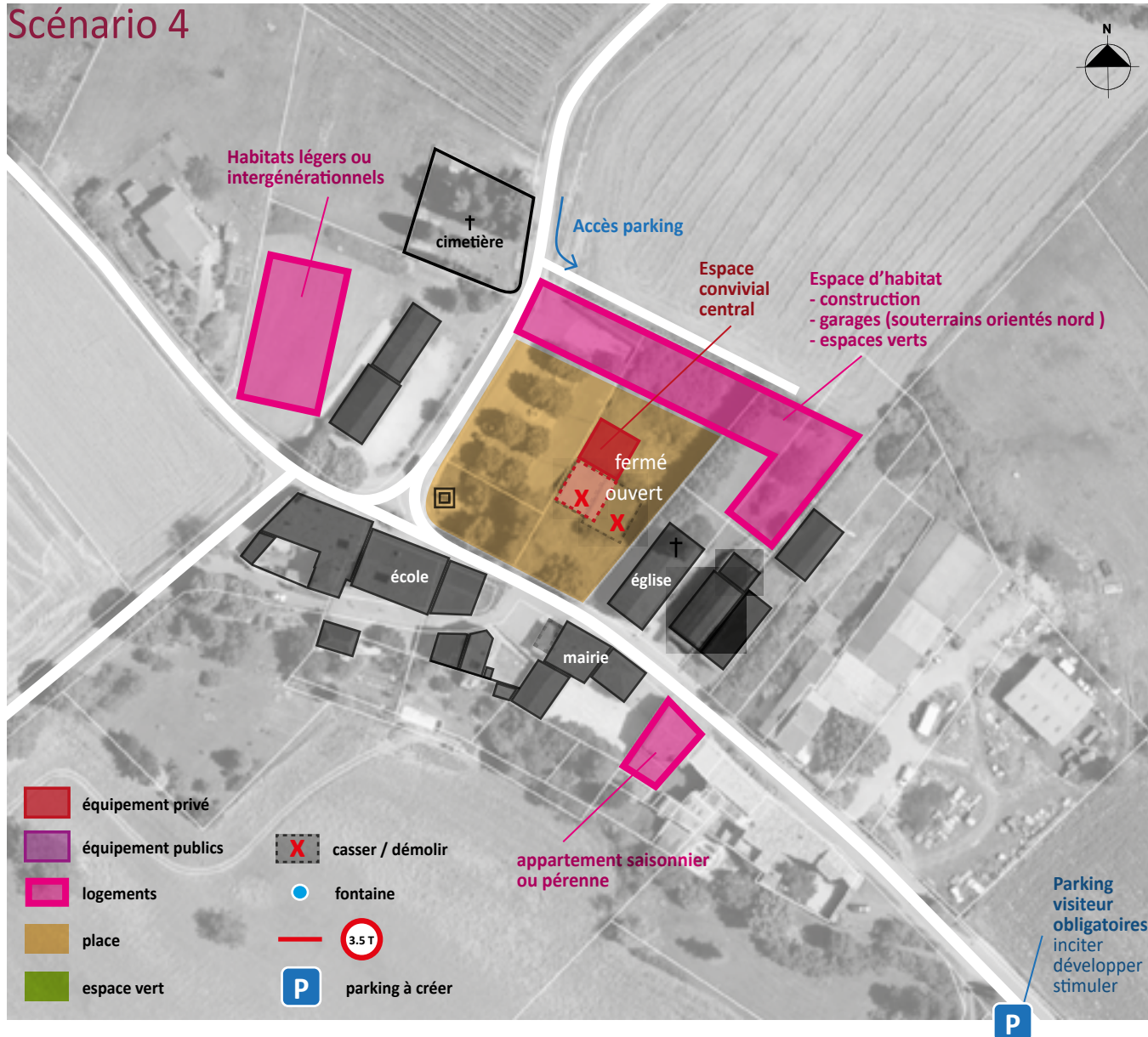
Scénario 2



Scénario 3



Scénario 4



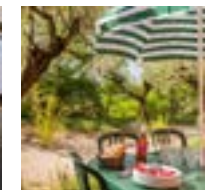
+ discontinuité façades
- trop minéral, pas d'espace vert et de végétation



+ équilibre minéral / végétal, végétation étagée, terrasses, lieu de circulation
- trop haut ?



+ mixité des espaces, hauteur à échelle «Drômoise», végétation, convivialité / accueil
- attention au respect des façades

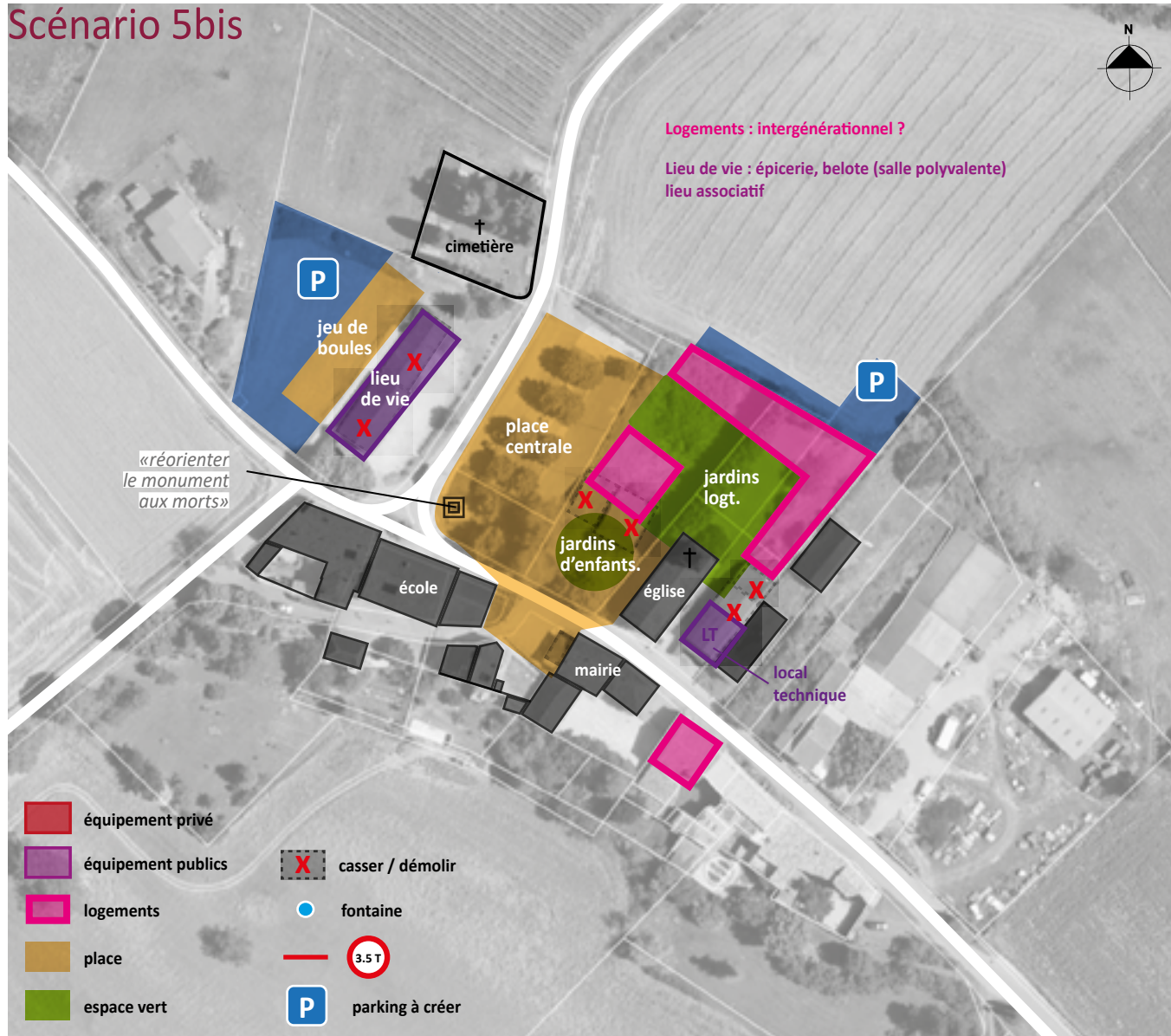


espace convivial /rencontres qui répond aux besoins quotidiens et événementiels des habitants et visiteurs

Scénario 5



Scénario 5bis



«Pb : positionnement du lieu de vie !»
«Pour les logements, plus ou moins d'accord»

Scénario 6



Garder espace naturel



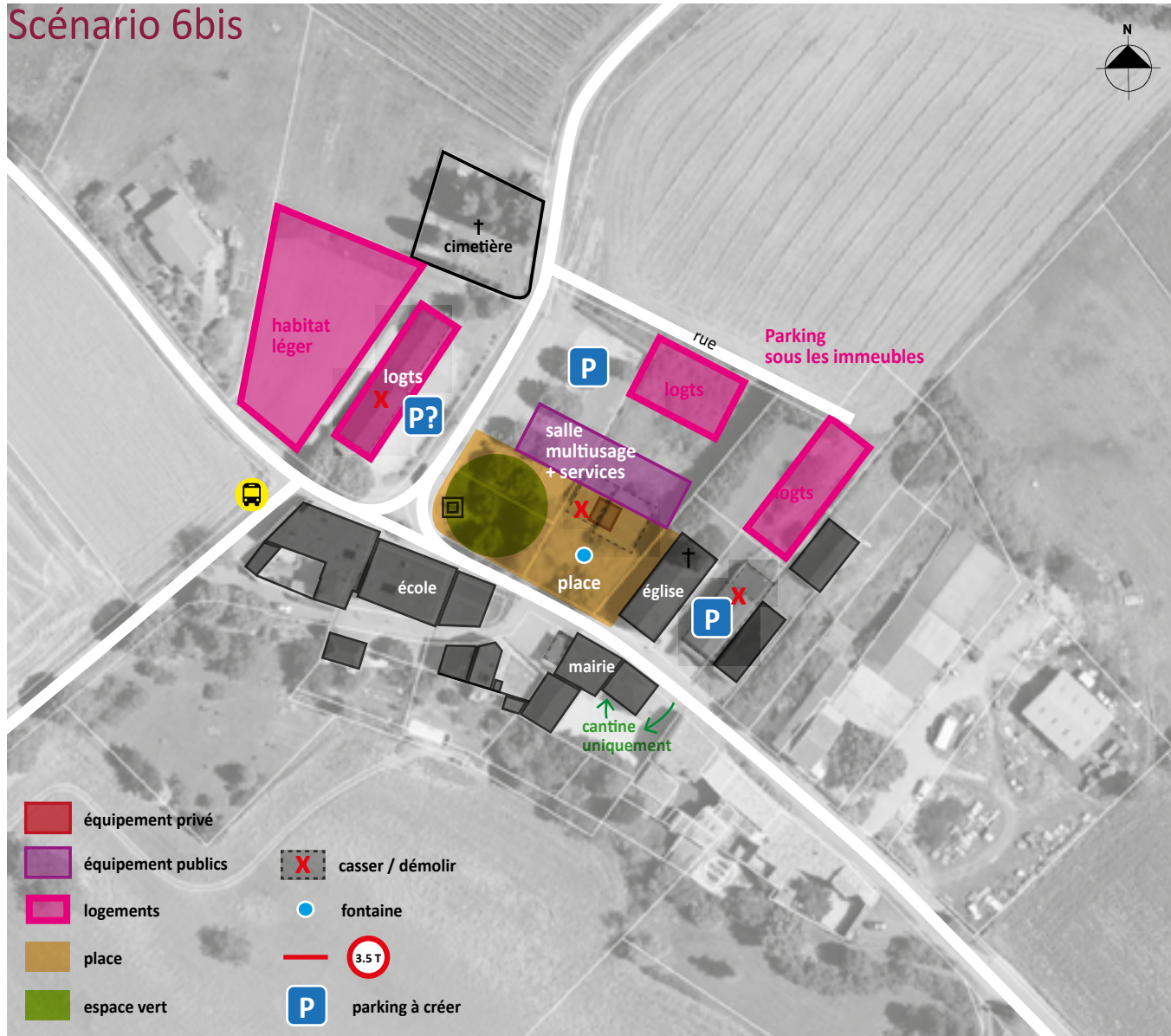
Jeux d'enfants



Dépôt - services



Scénario 6bis



Habitat dense



Place + sol perméable



vigne = identité Suze

En synthèse

Les thématiques qui sont chères aux participant·es

Au regard du travail fourni lors des 2 ateliers, voici les propositions qui semblent importantes au regard des participant·es

1. Un projet urbain fondé sur la convivialité, l'échange et la solidarité

- Un espace public fédérateur au cœur du village : espace de qualité où viennent se retrouver les habitants, les gens de passage.
- Un cœur de village animé par un lieu multifonctionnel et en lien avec l'espace public : commerce, équipement et service public ; salle à disposition des habitant·es et personnes de passage.
- Un habitat intergénérationnel à l'échelle du village : qualité urbaine et matériaux employés qui mette en valeur l'identité rurale des Jaux
 - > Parallèlement, une réflexion menée sur du partage d'habitat existant et aujourd'hui sous utilisé. Personnes âgées accueillant d'autres personnes chez elles.

2. Un centre hameau accessible, agréable et sécurisé pour les piétons

- La redéfinition de la place de la voiture : éloigner la voiture pour laisser plus de place aux piétons dans le centre du hameau.
- Des aménagements qui permettent la déambulation et l'accessibilité pour toutes les personnes

3. Un village en lien avec le vivant et le territoire

- La mise en valeur du patrimoine arboré existant, en l'érigeant comme un fondement du projet urbain

- La création d'espaces favorables à la biodiversité : des espaces publics dont la création et la gestion sont favorables aux insectes, aux oiseaux, aux animaux et aux plantes locales
- L'eau gérée comme une ressource précieuse : infiltration des eaux pluviales, récupération et réutilisation des eaux.
- Les liens visuels avec le territoire : conserver et créer des liens visuels, des accès avec les espaces agricoles, les paysages plus lointains ; trouver des formes urbaines adaptées.
- Le soleil et le vent comme des éléments de projet : se protéger du vent du nord ; travailler avec le soleil.

Les mots de la fin

Voici la liste des mots qui ont été énoncés en fin d'atelier.



- L A
D R O
M E -

c|a.u.e

caue.dromenet.org



Conseil d'architecture, d'urbanisme et d'environnement de la Drôme

44 rue Faventines - BP 1022 - 26010 Valence Cedex | Accueil du public : place Jean Collombet

04 75 79 04 03 - caue@dromenet.org